

# 月刊 もっと!ふれあう もみのきのきもち



訪問しんきゅうマッサージ  
〒399-8203 安曇野市豊科田沢5111-1  
〒399-8601 北安曇郡池田町池田2076-38  
TEL.0263-87-6806  
FAX.0263-87-6816

訪問マッサージもみのき 検索 <https://www.fureaiazumino.com>

新年おめでとうございます。

コロナ感染が始まって4年が経ちます。昨年から様々な制限が緩和され以前の日常が戻りつつあります。しかし、医療福祉の現場では従来の生活に戻っているとは言い難い現状かと思えます。

利用者様との何気ない会話の中で、いろいろなスポーツにおいての日本人選手の活躍や、国内においては将棋の話などの、明るい話題もたくさんあったと感じました。

また、ある利用者様との会話で人生の指導をしていただく場面もありました。

「自ら反(かえ)りみて縮(なお)くんば、千万人と雖(い)えども吾(われ)往(ゆ)かん」という孟子の教えの意味を教えていただきました。多くの困難があっても、敢然として決めた自らの道を進もうとする心意気を示すということで、自分で反省し正しいと確信できれば、たとえ千万人の反対があっても信じる道を進めばいい、とおっしゃっていました。小学生の頃に担任の先生から聞いたというこの教えをずっと心に抱いて90年人生を歩んで来たと教えてくださいました。

様々な疾患や障害があっても少しでも状態回復を目指している利用者様、ご家族や支援者の方のお力になりたいと開設した『もみのき』も今年で15年が経とうとしています。孟子の教えとはやや意味合いは違うのかもしれませんが、自らの想いを信じ日々精進、全うすると言いつつ部分においては同じなのかも知れません。

開設当初の初心を忘れることなく利用者様やご家族に寄りそった施術をお届けできる『もみのき』を今年も目指したいと思えます。本年もどうぞ変わらぬ御愛好をよろしくお願ひいたします。



代表 増沢

## 今月のTOPICS

### ペット紹介

★雑種 こまつ オス13歳  
水色の目がチャームポイント、人が大好きで誰にでもすりすりします。大好きなおもちゃ(エビフライ)を持ってきてくれます。

安曇野市 M様より



### ご利用者様の声



ご本人より  
『登玉先生のマッサージとお話しは、心も体もポカポカ温かくしてくれます。いつもありがとうございます。』  
安曇野市 一様 83歳 男性

虹  
色が綺麗ではっきりとした大きな虹でした。

## 今月のショット



撮影者 増沢



### カレンダー

◎1月の版画絵は、「おもしろおかし」です。新年から団子をたくさん食べてしまいそうです。

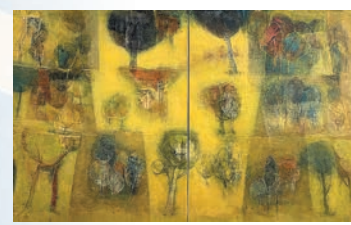
### 作品介绍

桑村恭子展  
この絵の前に立つと力強いタッチに引き込まれるような感覚になりました。作者の桑村様の「生かされている」という言葉に私自身もとても強く共感いたしました。  
池田町の包美術館  
2/2〜3/31  
まで展覧されています。



### 塗り絵

松川村S様 作品

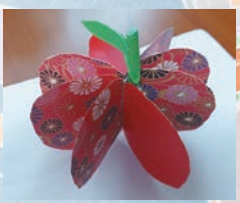


### リンゴ

松本市I様 作品



◎綺麗な紙を使って細かなところまで丁寧に仕上げられていますね。



編集後記  
明けましておめでとうございます。今年も「もみのきのきもち」を宜しくお願い致します。  
「もみのきのきもち」編集委員会